

ABC

DE LOS SISTEMAS
DE INFORMACIÓN GEOGRÁFICA

1 ¿Qué es un Sistema de Información Geográfica GIS?

Es la integración de software, hardware, datos geográficos y usuarios para el análisis, almacenamiento y despliegue de información geográfica que facilite la resolución de problemas de planificación y gestión. El **GIS** de la **Unidad para las Víctimas** permite:

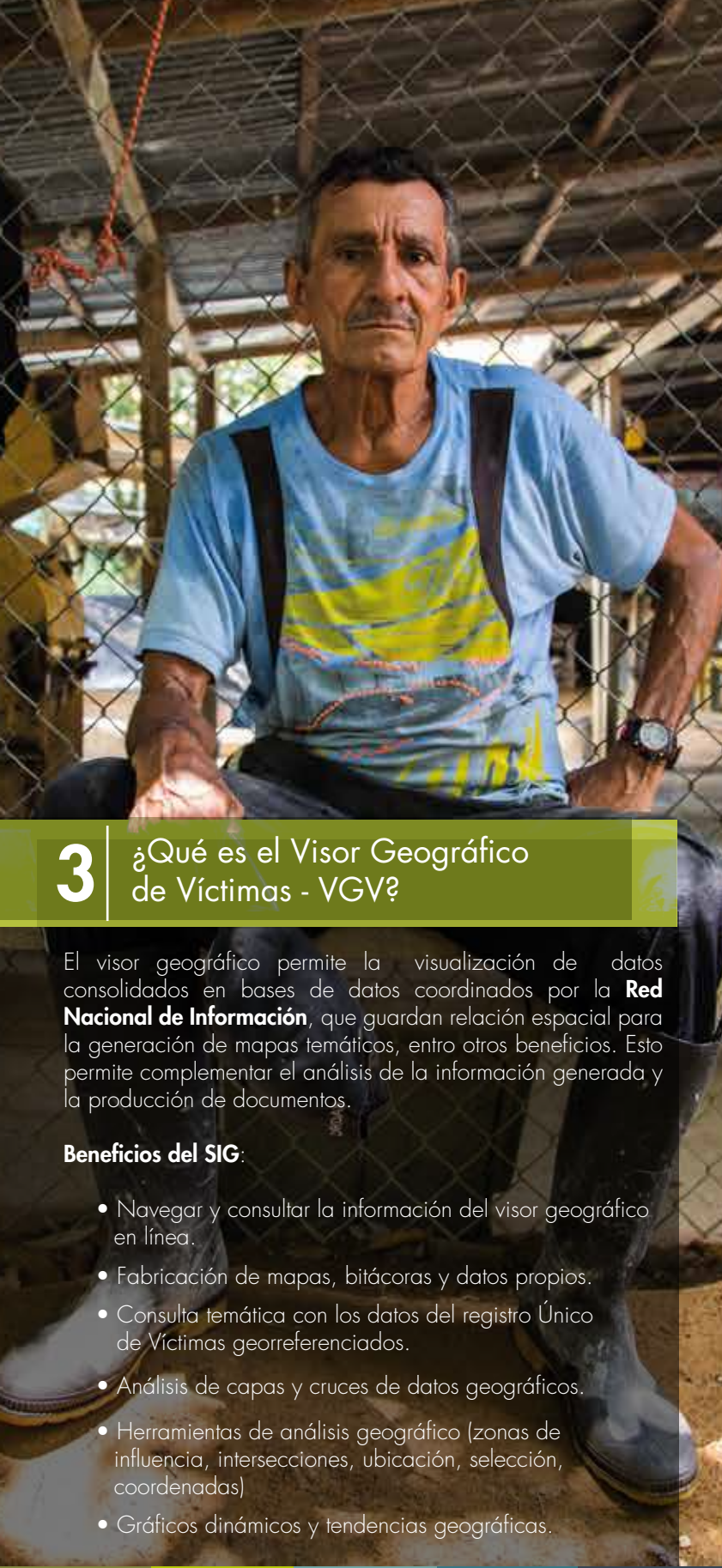
- Consultar la información de las víctimas en el nivel nacional y territorial a través de una nueva herramienta.
- Acceder rápidamente a la información georreferenciada de la población víctima.
- Un insumo adecuado para el análisis multivariado.
- Instrumento para construir nueva información con registros de la entidad nacional y territorial.

2 ¿Cuál es la importancia del GIS en la Unidad para las Víctimas?

La **Unidad para las Víctimas** y la **Red Nacional de Información** han desarrollado e implementado mecanismos para el acceso y uso de la información geográfica administrada por la **RNI**. A través de los sistemas de Información Geográfica, se pueden desarrollar las siguientes actividades:

- Gestionar y brindar acceso a información geográfica de la población víctima.
- Administrar y soportar el **Sistema de Información Geográfico** y la **GDB de la Unidad**.
- Identificar y ofrecer soluciones de necesidades **GIS** (análisis exploratorio de datos espaciales).
- Implementar herramientas GIS de acceso, uso, análisis y reporte de información georreferenciada.

El grupo de herramientas estadístico-gráficas como el Visor Geográfico, **IRV**, capa de veredas describen y visualizan las distribuciones espaciales, identifica localizaciones, descubre formas de asociación que pueden ser de carácter global o local, y sugiere estructuras en el espacio geográfico.



3 ¿Qué es el Visor Geográfico de Víctimas - VGV?

El visor geográfico permite la visualización de datos consolidados en bases de datos coordinados por la **Red Nacional de Información**, que guardan relación espacial para la generación de mapas temáticos, entre otros beneficios. Esto permite complementar el análisis de la información generada y la producción de documentos.

Beneficios del SIG:

- Navegar y consultar la información del visor geográfico en línea.
- Fabricación de mapas, bitácoras y datos propios.
- Consulta temática con los datos del registro Único de Víctimas georreferenciados.
- Análisis de capas y cruces de datos geográficos.
- Herramientas de análisis geográfico (zonas de influencia, intersecciones, ubicación, selección, coordenadas)
- Gráficos dinámicos y tendencias geográficas.

4 ¿Qué es el Índice de Riesgo de Victimización - IRV?

Es una herramienta que permite el análisis de los diferentes escenarios de victimización producto del conflicto armado en Colombia. El **IRV** permite monitorear sus causas y efectos, para aportar en la definición de lineamientos de política tendientes a la prevención, protección y garantías de no repetición de tales eventos.

5 ¿Cuáles son los beneficios del IRV en las entidades del nivel nacional y territorial?

- Contribuir a focalizar las acciones dirigidas a reducir el riesgo de victimización por violaciones de DD.HH e infracciones al **Derecho Internacional Humanitario**.
- Impulsar la implementación de acciones preventivas en materia de garantías de no repetición, a la luz del **Plan Nacional de Atención y Reparación Integral a las Víctimas**.
- Disponer de una herramienta moderna, sencilla, objetiva y ágil soportada en tecnologías de la información articulando información dispersa, que facilite la identificación y análisis de las causas fundamentales que generan las violaciones de **DD.HH** y las infracciones al **DIH en Colombia**.

6 ¿Qué es un Servicio Geográfico web?

Es una tecnología que con el uso de protocolos y estándares permite intercambiar datos espaciales y alfanuméricos entre aplicaciones, sin importar el lenguaje de programación en que se encuentren desarrolladas ni la plataforma sobre la cual se están ejecutando. Una completa interoperabilidad de dichas aplicaciones puede ser posible siempre y cuando se utilicen estándares abiertos que no se encuentren ligados exclusivamente a algún programa.

7 Primera línea base de veredas en el país

Permite contar con información oportuna del territorio para conocer a profundidad sus dinámicas sociales, económicas, demográficas y geográficas a través del levantamiento de información de diferentes registros de las entidades del sistema.